

# RIDER

teatro  
trama



## TEATRO TRIANA

Teatro Triana nace en una de los barrios más emblemáticas de Sevilla, dentro de un edificio histórico de la ciudad, como es el Colegio de Los Salesianos.

El nuevo Teatro Triana acoge en su programación multitud de espectáculos (musicales, teatrales, infantiles y shows de magia).

Con esta iniciativa podremos disfrutar de un espacio cultural único en pleno corazón de Triana.

## UBICACIÓN

Calle Condes de Bustillo 17  
41010, Sevilla

## WEB Y REDES SOCIALES

[www.elteatrodetriana.com](http://www.elteatrodetriana.com)



## SERVICIOS GENERALES

- Equipamiento de luces y sonido.
- Inclusión en la web y redes sociales.
- Sistema de venta de entrada con red de puntos de venta físicos y comisiones reducidas.
- Taquillero.
- Técnico.
- Acomodador.

## MAPA DE BUTACAS

Aforo total: 395 butacas

Escenario: 6 x 6 metros

Inclinación escenario: 6%





[Vídeo del Teatro Triana](#)

# DATOS TÉCNICOS

Aforo total: 395 butacas

## MEDIDAS DEL ESCENARIO

- 6 x 6 metros
- Inclinación 6%

## ILUMINACIÓN

- Frontal, 4 focos PC (2 canales).
- Vara 1 caja escénica: 6 x Led mega tripar pofile plus 24.
- Vara 2 caja escénica: 6 x Cabezas moviles hero, 4 x Par led fungeneration.
- Vara 3 caja escénica: 6 x Luminarias Par Led
- Mesa de control de iluminación Behringer LC2412
- Software Mydmx.

## SONIDO

### MESA DE SONIDO

- Midas M32 con Stagebox DI32

### EQUIPO DE PA

- 4 X 40 de Meyer Sound
- 2 X 20 de Meyer Sound
- 2 x Subgrave dBTechnologies Sub 615.
- 2 x dBTechnologies T4 (consulta previa)

### MONITORES

- 4 Mackie thump 15<sup>a</sup>
- 2 T box 110A

## **MICROFONÍA**

- 1 x Drum set Session I AKG
- 3 x Micrófonos dinámicos Shure Sm58
- 1 x Micrófono dinámicos Shure Sm57
- 2 x Micrófonos dinámicos Shure PG58
- 1 x Micrófonos dinámicos T B1 B85 Beta
- 1 x Micrófono superficie Behringer BA19A
- 2 x micrófonos condensador single-diaphragm Behringer b-5
- 2 x inalámbricos Shure BLX88
- 2 x Micrófonos de corbata
- 1 x Diadema Shure BLX14
- 4 x Diadema AKG
- Posibilidad de microfonía adicional (consulta previa)

## **CABLEADO**

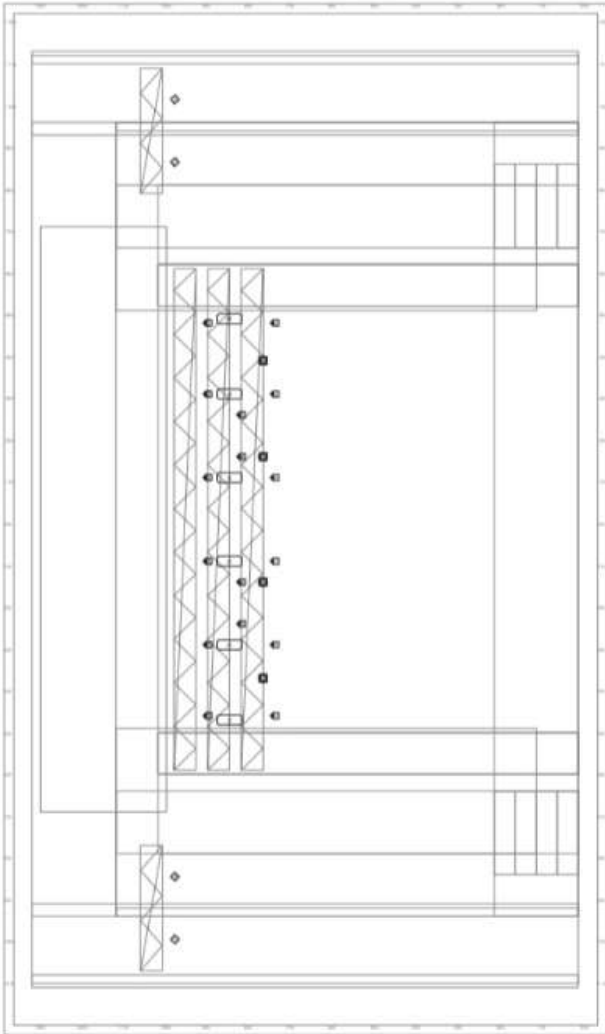
- 3 x Cajas de inyección Milenium di-E
- 3 x Cajas de inyección Behringer DI100
- 24 cables XLR
- 3 x pies de micros cortos
- 6 x pies de micros largos
- Regletas (6), mangueras de corriente (1)
- 1 manguera de señal 16chs/4aux

## **ACCESORIOS**

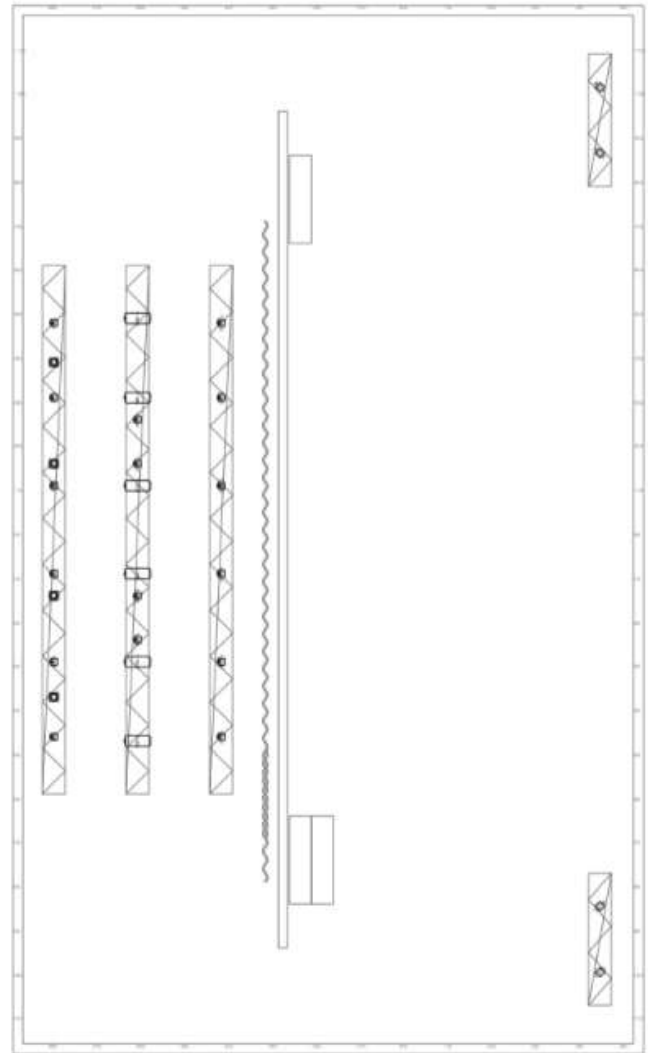
- Proyector Optoma HD29HST
- Pantalla (6.30 x 4.30 aprox)
- Máquina de humo Stairville HZ-1500 Pro  
Hazer DMX

# LEYENDA RIDER ILUMINACIÓN

TEATRO TRIANA2 : Front Plot Heads

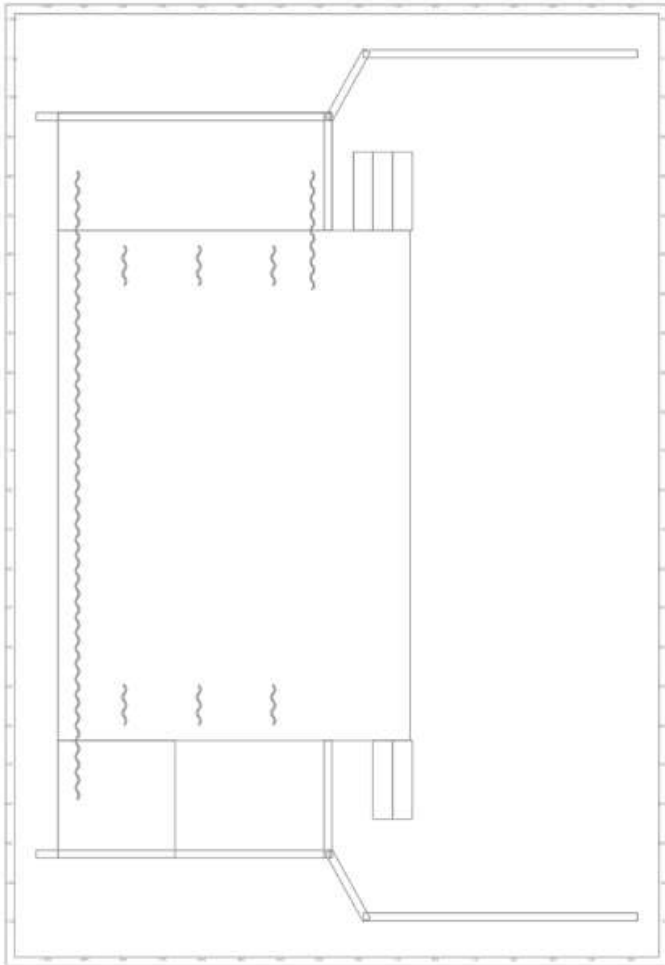


TEATRO TRIANA2 : Flown Plot DMX

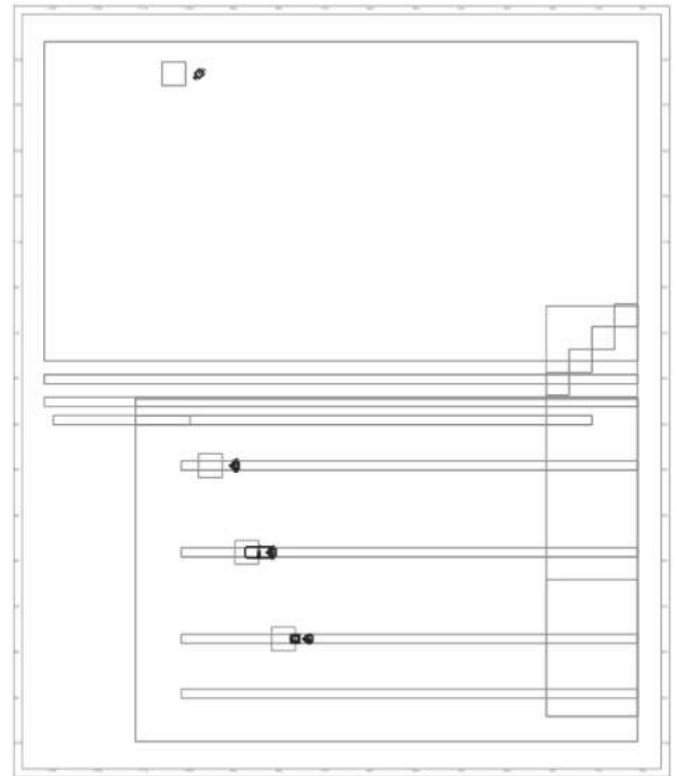


# LEYENDA RIDER ILUMINACIÓN

TEATRO TRIANA2 : Floor Plot DMX

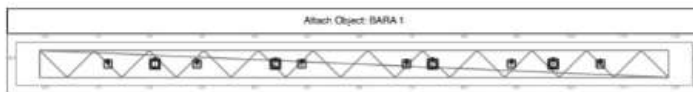
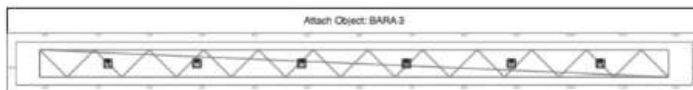
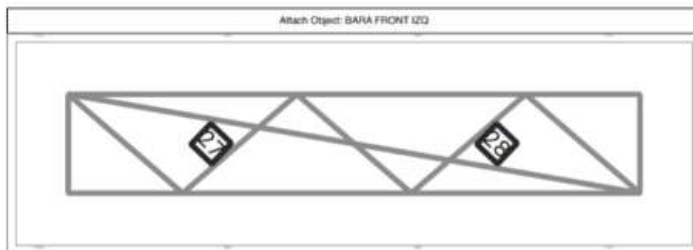
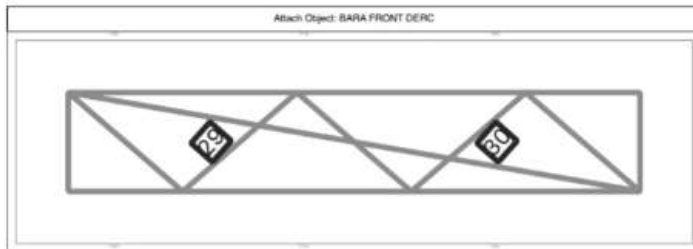


TEATRO TRIANA2 : Rigging Site Elevation



# LEYENDA RIDER ILUMINACIÓN

TEATRO TRIANA2 : Position Plot



TEATRO TRIANA2 : Fixture Patch

Head No	DMX	Position	Hang	Manufacturer	Model	Mode
1	01-001	BARA 1		Stairville	MH-x30LEDBeam	10ch
2	01-011	BARA 1		Stairville	MH-x30LEDBeam	10ch
3	01-021	BARA 1		Stairville	MH-x30LEDBeam	10ch
4	01-031	BARA 1		Stairville	MH-x30LEDBeam	10ch
5	01-041	BARA 1		China	RGBWLEDPAr	8ch
6	01-049	BARA 1		China	RGBWLEDPAr	8ch
7	01-057	BARA 1		China	RGBWLEDPAr	8ch
8	01-065	BARA 1		China	RGBWLEDPAr	8ch
9	01-073	BARA 1		China	RGBWLEDPAr	8ch
10	01-081	BARA 1		China	RGBWLEDPAr	8ch
11	01-090	BARA 2		Varytec	HeroSpot60	14ch
12	01-104	BARA 2		Varytec	HeroSpot60	14ch
13	01-118	BARA 2		Varytec	HeroSpot60	14ch
14	01-132	BARA 2		Varytec	HeroSpot60	14ch
15	01-146	BARA 2		Varytec	HeroSpot60	14ch
16	01-160	BARA 2		Varytec	HeroSpot60	14ch
17	01-176	BARA 2		FunGen	LEDPot12x1W	8ch
18	01-184	BARA 2		FunGen	LEDPot12x1W	8ch
19	01-192	BARA 2		FunGen	LEDPot12x1W	8ch
20	01-200	BARA 2		FunGen	LEDPot12x1W	8ch
21	01-210	BARA 3		American DJ	MegaTriParProf+	10ch
22	01-220	BARA 3		American DJ	MegaTriParProf+	10ch
23	01-230	BARA 3		American DJ	MegaTriParProf+	10ch
24	01-240	BARA 3		American DJ	MegaTriParProf+	10ch
25	01-250	BARA 3		American DJ	MegaTriParProf+	10ch
26	01-260	BARA 3		American DJ	MegaTriParProf+	10ch
27	01-272	BARA FRONT IZO		China	ColTemp-Dim	2ch
28	01-274	BARA FRONT IZO		China	ColTemp-Dim	2ch
29	01-276	BARA FRONT DERC		China	ColTemp-Dim	2ch
30	01-278	BARA FRONT DERC		China	ColTemp-Dim	2ch



## **DIMENSIONES ESCENARIO**

- Fondo escenario -de boca a telón- (6,20 metros)
- Altura escenario: (4,5 metros)
- Ancho boca de escenario: (6.50 metros)

## **DIMENSIONES BARAS**

(\* Bara 1 - La más próximo a boca de escenario)

- 1 vara 5.60 m (espacio entre bambalinas)
- 2 vara 4.80 m (espacio entre bambalinas)
- 3 vara. 4.90 m (espacio entre bambalinas)
- 4 vara. Fondo escenario
- De boca de escenario a primera barra (3.60 m)
- De escenario a segunda barra (4.60 m)
- De escenario a tercera barra (5.70 m)
- De escenario a cuarta barra (6.3 m)
- De boca a luminarias frontales (7 m)
- Altura máxima de varas 5,50 metros
- De PA a boca de escenario (19m)

## **DISTANCIA ENTRE ILUMINARIAS**

- Vara 1 distancia entre par leds (80 cms)
- Vara 2 distancia entre par leds (1.25 m)
- Vara 3 distancia entre par leds (1 m)
- Vara 4 distancia entre cabezas mov spot (80 cms)
- Cabezas móviles traseras suelo distancia entre ellas (1.30 m)
- Vara 1: 6 leds Adj mega tripar profile plus. 10 chs
- Vara 2: 4 par leds 64. Light Maxx Fame. 6 chs
- Vara 3 : 7 par leds 32. 4chs
- Vara 4: 6 cabezas móviles Varytec Hero Spot 60w. 14chs
- 4 Cabezas móviles traseras suelo: Starville Mx X30. 10chs
- 4 Pc frontales. 2chs



## **CONTACTO**

programacion@microlibre.com  
656 19 88 82

Calle Condes de Bustillo, 17, (Edificio Salesianos de Triana) - 41010 - Sevilla

[www.elteatrodetriana.com](http://www.elteatrodetriana.com)